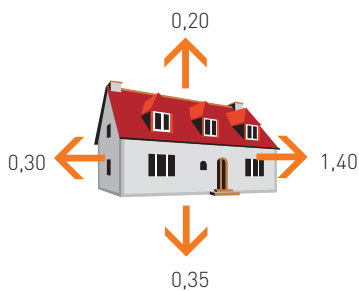


Wir bauen ein YTONG Energiesparhaus

Wärme zum Wohlfühlen mit YTONG PLANBLOCK® W ...
... und dabei Energie sparen

Energieverbrauch (Gebäudeheizung) eines Wohnhauses mit ca. 130 m² Wohnfläche ohne Keller pro Jahr.
Je niedriger die U-Werte (Wärmedurchgangskoeffizient) sind, desto niedriger ist der Energieverlust.

U-Werte (W/m²K)

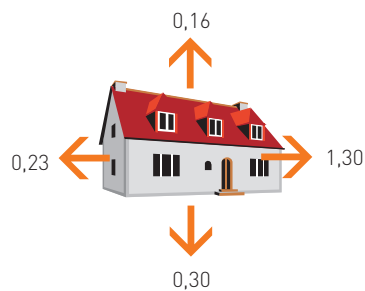


Haus EnEV 2002

YTONG PLANBLOCK®W

mit 30 cm $\lambda_r = 0,10$ W/mK

- Niedertemperatur- bzw. Brennwert-Heizung

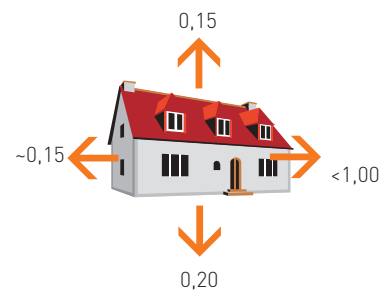


Energiesparhaus 60

YTONG PLANBLOCK®W

mit 36,5 cm $\lambda_r = 0,09$ W/mK

- Brennwert-Heizung
- Lüftungsanlage mit Wärmerückgewinnung
- Solare Warmwasserbereitung
- Kfw-Darlehen „Ökologisch Bauen“ = € 50.000



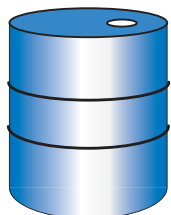
Energiesparhaus 40

YTONG PLANBLOCK®W

mit 48 cm $\lambda_r = 0,08$ W/mK

- Heizungsanlage, z. B. Brennwert-Heizung, Holzpellettheizung, Erdreichwärmetauscher
- Lüftungsanlage mit Wärmerückgewinnung
- Solare Warmwasserbereitung
- Solare Stromerzeugung
- Kfw-Darlehen „Ökologisch Bauen“ = € 50.000

Primärenergie (Verbrauch/Jahr)



ca. 90 kWh/m²
entspricht ca.
1070 Liter Heizöl



ca. 60 kWh/m²
entspricht ca.
710 Liter Heizöl



ca. 40 kWh/m²
entspricht ca.
470 Liter Heizöl

Xella Baustoffwerke Rhein-Ruhr GmbH

Dr.-Alfred-Herrhausen-Allee 16

47228 Duisburg

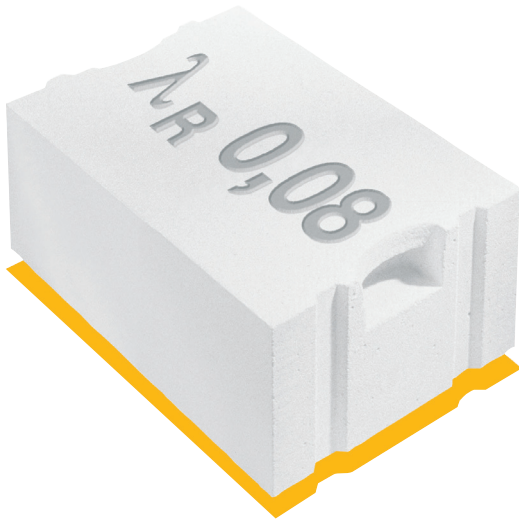
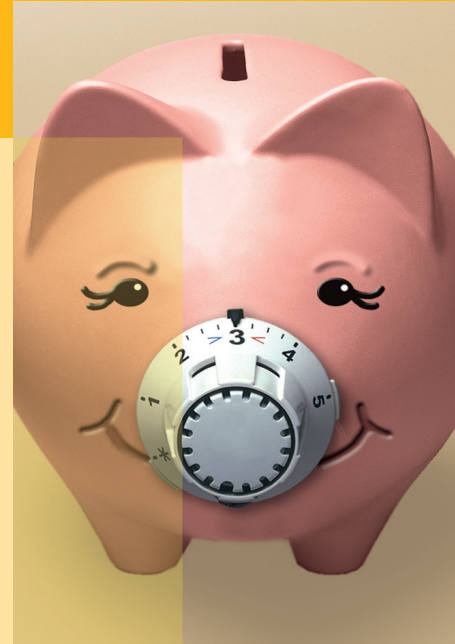
Telefon: 0 20 65-25 66-0 | Telefax: 0 20 65-25 66-85

info@xella.com | www.xella.de

Wir bauen ein YTONG Energiesparhaus

Ein Leben lang aktiv sparen. YTONG Energiesparhäuser.

YTONG ist ein Baustoff mit einem Wärmedämmwert, der von keinem anderen massiven Wandbaustoff übertroffen wird: $\lambda_R = 0,08 \text{ W/mK}$. Damit können Sie Energiesparhäuser einschalig bauen und Vorteile der KfW-Förderung nutzen. Das spart Energie, füllt Ihr Energiesparschwein und gibt mehr Lebensqualität.



Sicherheit für Bauqualität durch massive Vorteile des YTONG PLANBLOCK® W:

- Hervorragende Wärmedämmung mit $\lambda_R = 0,08 \text{ W/mK}$
- Minimierte Wärmebrücken durch gleich gute Wärmedämmeigenschaften in allen Richtungen
- Vollstein
- Bestes Raumklima
- Zertifiziert nach ISO 9002
- Öko-Bilanz nach ISO 14025
- Zinsgünstige KfW-Darlehen bis € 50.000 aus Programm „Ökologisch Bauen“:

Energiesparhaus 60: 96 % Auszahlung, 3,15 % eff.

Zinssatz, 10 Jahre

Energiesparhaus 40: 100 % Auszahlung, 1,71 % eff.

Zinssatz, 10 Jahre

Infos unter www.foerderdata.de

YTONG PLANBLOCK® PPW 1,6 / 0,30 mit Lambda 0,08

Wanddicken [cm]	36,5	48
U-Werte mit Innen- und Außenputz ¹⁾ [W/(m²K)]	0,21 ~ 0,15	
Grundwert der zul. Druckspannungen [N/mm²]	0,4	
Schalldämm-Maß R'_{w} mit Innen- und Außenputz ¹⁾ [dB]	39	42

¹⁾ inkl. 15 mm Außenputz und 10 mm Innenputz mit $s/\lambda = 0,11 \text{ (m}^2\text{K)/W}$ und $m = 18 \text{ kg/m}^2$.